

Votre guide de l'application WEX Plus

Avec l'application WEX Plus Milo, trouvez facilement toutes les stations-service, les parkings et les stations de lavage situés à proximité. Obtenez des notifications de voyage actualisées en fonction de votre localisation et de vos préférences.



Comment démarrer

Vous pouvez télécharger l'application Milo dans l'App Store d'IOS ou sur Google Play et activer votre carte WEX Plus en quelques étapes simples...

- 1** Une fois que votre administrateur a demandé votre carte virtuelle WEX Plus, vous recevrez un e-mail indiquant qu'elle a été émise.
- 2** Vous pourrez ensuite activer votre carte en cliquant sur « activer ici » dans l'e-mail et suivre le lien vers l'application Milo.
- 3** Une fois la carte activée, vous recevrez des notifications pour vous aider à la configurer et à commencer à l'utiliser.

Questions fréquemment posées

Où puis-je utiliser ma carte virtuelle?

Vous pouvez l'utiliser dans toutes les stations indiquées dans l'application, ainsi que dans les péages, les parkings et les stations de lavage, partout où la carte Visa est acceptée. Si vous constatez une baisse, il se peut que vous ayez dépassé votre budget ou que vous ayez effectué un achat qui n'a pas été approuvé.

Où puis-je me ravitailler?

Vous trouverez les stations-service où vous pouvez faire le plein dans l'application.

Puis-je utiliser toutes les fonctionnalités de l'application?


Votre administrateur contrôle les fonctions auxquelles vous avez accès. Les fonctions auxquelles vous n'avez pas accès ne seront pas visibles dans l'application.

Quel est le solde/budget qu'il me reste à dépenser?





Vous pouvez trouver le budget actuel par catégorie de dépenses dans votre application.

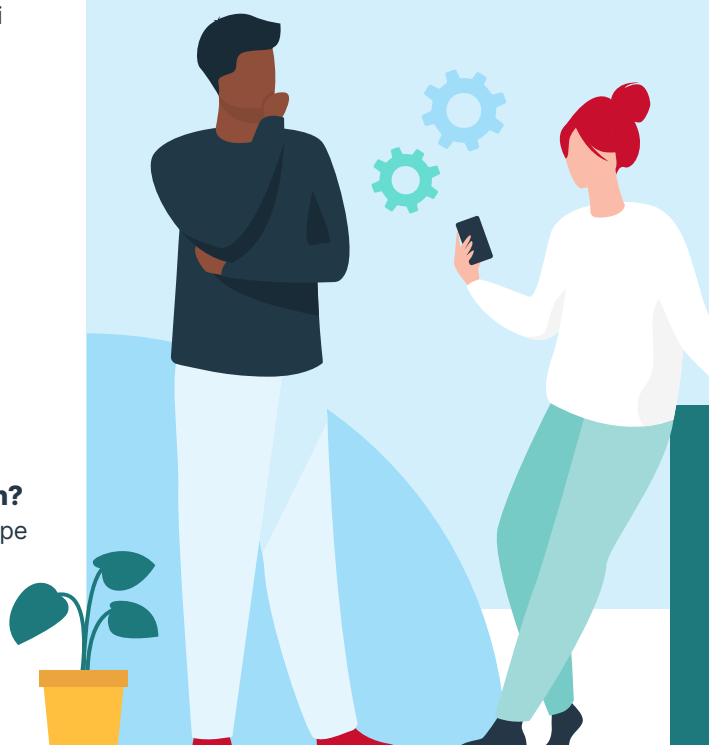
Comment naviguer et utiliser les fonctionnalités de l'application?

Lisez notre « Guide des fonctionnalités de l'application » qui explique étape par étape comment utiliser chaque fonctionnalité.

-  Si vous avez des questions supplémentaires, cliquez simplement sur le bouton de contact dans l'application pour appeler le service d'assistance clientèle de WEX.

Caractéristiques principales de l'application

-  **Trouver des lieux de ravitaillement**
Localisez les stations-service les plus proches pour gagner du temps lorsque vous souhaitez faire le plein.
-  **Classification des transactions**
Classez vos transactions selon qu'elles sont privées, professionnelles ou pendulaires.
-  **Présentation des demandes de remboursement de frais**
Gagnez du temps en envoyant facilement vos notes de frais lorsque vous êtes en déplacement.
-  **Activation des notifications push**
Activez les notifications en un seul clic pour recevoir les alertes importantes.



Une dernière chose!

Si vous préférez une carte physique, l'administrateur de votre entreprise peut en demander une pour une somme modique.

Une fois qu'elle est arrivée, pour payer avec votre carte WEX Plus pour la première fois, vous devrez l'insérer manuellement dans l'appareil du commerçant et saisir votre code PIN.



Télécharger aujourd'hui

